

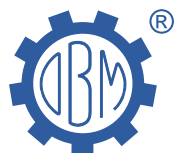
Linha Industrial

Catálogo de Engates Rápidos para Aplicação Industrial



HIDRONTEx
Soluções em Sistemas Hidráulicos e Pneumáticos

011-99919-2114 - VIVO | 011-98751-4018 - TIM | 011-7915-6336 - Nextel ID - 923*2442



Dynamics

Engate Rápido Macho e Fêmea

Série ISO A

Informações de Uso

Principais aplicações: utilizado em circuitos hidráulicos onde se faz necessária a frequente interrupção na rede, seja por manutenção ou troca de ferramentas

Principal fluido de passagem: óleo hidráulico

Conexão: retração da luva

Desconexão: retração da luva (segurando o macho)

Conexão sob pressão: não permitida

Desconexão sob pressão: não permitida

Intercambiabilidade: segundo norma ISO 7241-1 Série A



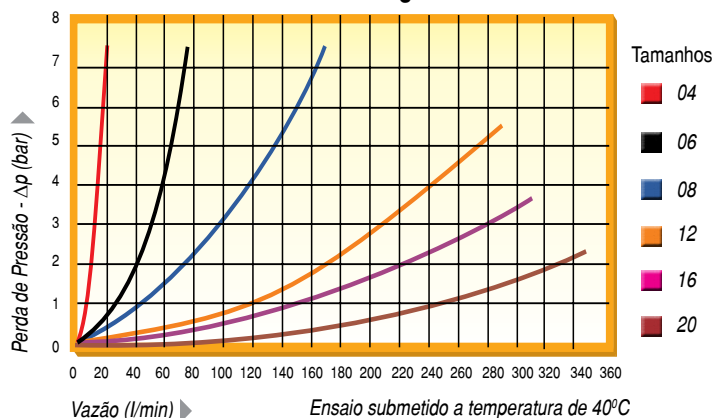
Informações Técnicas

Tamanho	Vazão Nominal com perda de pressão de 2,0 bar (l/min)	Pressão Máxima de Trabalho (bar)	Pressão Mínima de Ruptura			Perda de Óleo ao Desconectar a 1 bar (cm³)
			Fêmea (bar)	Macho (bar)	Conectado (bar)	
04 (1/4")	9	390	1.900	2.200	1.550	0,80
06 (3/8")	39	275	1.150	1.100	1.100	1,20
08 (1/2")	75	250	1.150	1.100	1.000	1,60
12 (3/4")	165	250	1.140	900	960	6,50
16 (1")	220	210	1.200	900	850	13,0
20 (1.1/4")	325	200	800	800	800	27,0

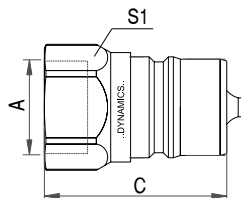
Materiais

- ⇒ Macho e fêmea em aço com partes termicamente tratadas
- ⇒ Molas em aço carbono
- ⇒ Tratamento superficial: zincagem
- ⇒ Esferas de alta resistência
- ⇒ Anéis anti-extrusão
- ⇒ Vedação em Borracha Nitrílica (NBR)
Temperatura de trabalho de -25°C até +100°C
- ⇒ Outras vedações, molas e rosas sob consulta

Perda de Carga

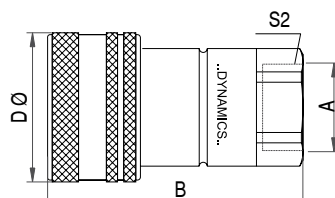


Engate com Rosca Interna



Macho

Tamanho	Código	A Rosca Interna	C mm	S1 mm
04	115.071035.Y	1/4" NPT	38,6	19,0
06	115.081249.B	3/8" NPT	39,0	22,0
08	115.082066.Y	1/2" NPT	44,0	27,0
08	115.082068.Y	1/2" BSP	44,0	27,0
12	115.085253.B	3/4" NPT	54,35	34,00
16	115.086253.B	3/4" NPT	56,8	38,0
16	115.086255.B	1" NPT	58,8	39,7
16	115.086256.B	1" BSP	57,8	39,7
20	115.087074.Y	1.1/4" NPT	75,0	50,8



Fêmea

Tamanho	Código	A Rosca Interna	B mm	D Ø mm	S2 mm
04	117.071019.Y	1/4" NPT	47,2	25,00	19,0
06	117.081235.A	3/8" NPT	57,0	32,00	22,0
08	117.084026.Y	1/2" NPT	66,0	38,00	27,0
08	117.084028.Y	1/2" BSP	66,0	38,00	27,0
12	117.085239.A	3/4" NPT	81,60	44,00	34,00
16	117.086239.A	3/4" NPT	89,8	51,00	38,0
16	117.086242.A	1" NPT	91,8	51,00	39,7
16	117.086243.A	1" BSP	90,8	51,00	39,7
20	117.087054.Y	1.1/4" NPT	100,0	67,00	50,8

Engate Rápido Macho e Fêmea

Série ISO B

Informações de Uso

Principais aplicações: utilizado em circuitos hidráulicos onde se faz necessária a frequente interrupção na rede, seja por manutenção ou troca de ferramentas

Principal fluido de passagem: óleo hidráulico

Conexão: retração da luva

Desconexão: retração da luva (segurando o macho)

Conexão sob pressão: não permitida

Desconexão sob pressão: não permitida

Intercambiabilidade: segundo norma ISO 7241-1 Série B



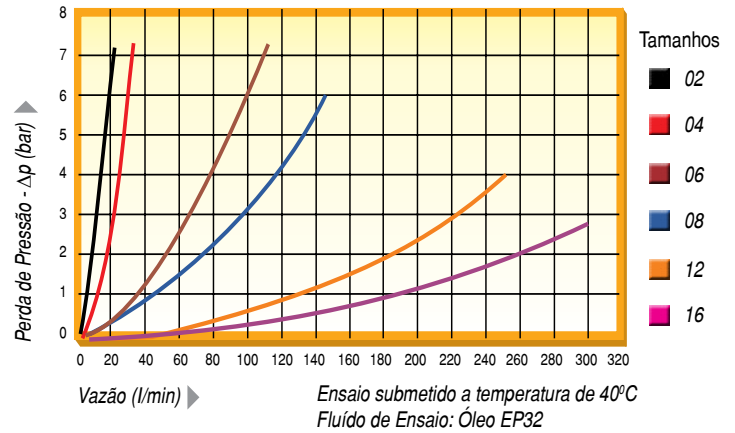
Informações Técnicas

Tamanho	Vazão Nominal com perda de pressão de 2,0 bar (l/min)	Pressão Máxima de Trabalho (bar)	Pressão Mínima de Ruptura			Perda de Óleo ao Desconectar a 1 bar (cm³)
			Fêmea (bar)	Macho (bar)	Conectado (bar)	
02 (1/8")	5	375	1.500	1.700	1.750	0,7
04 (1/4")	15	350	1.400	1.600	1.550	1,2
06 (3/8")	58	280	1.120	1.200	1.450	1,8
08 (1/2")	78	280	1.120	1.350	1.500	3,0
12 (3/4")	180	250	1.000	1.050	1.250	7,5
16 (1")	255	240	960	1.100	1.400	13,0

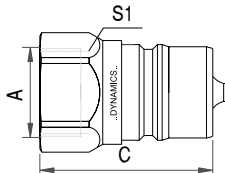
Materiais

- ⇒ Macho e fêmea em aço com partes termicamente tratadas
- ⇒ Molas em aço carbono
- ⇒ Tratamento superficial: zincagem
- ⇒ Esferas de alta resistência em aço inoxidável
- ⇒ Anéis anti-extrusão
- ⇒ Vedação em Borracha Nitrílica (NBR)
- Temperatura de trabalho de -25°C até +100°C
- ⇒ Outras vedações, molas e roscas sob consulta

Perda de Carga

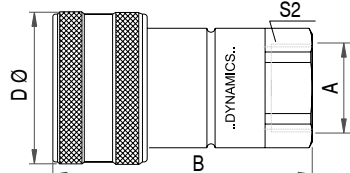


Engates com Rosca Interna e Externa



Macho

Tamanho	Código	A Rosca Interna	C mm	S1 mm
02	115.171233.Y	1/8" NPT	31	14
04	115.172035.Y	1/4" NPT	35	19
06	115.173036.Y	3/8" NPT	39	22
08	115.174038.Y	1/2" NPT	44	27
12	115.175039.Y	3/4" NPT	55	34
16	115.176041.Y	1" NPT	66	41



Fêmea

Tamanho	Código	A Rosca Interna	F Rosca Externa	B mm	D Ø mm	S2 mm
02	117.171217.Y	1/8" NPT	-	50,0	22,8	15
04	117.172019.Y	1/4" NPT	-	56,0	28,4	19
06	117.173020.Y	3/8" NPT	-	64,0	35,0	24
08	117.174022.Y	1/2" NPT	-	71,5	44,2	30
12	117.175023.Y	3/4" NPT	-	89,0	52,2	36
12	117.175136.Y	-	1.1/16" UN-12	98,8	52,2	35
16	117.176025.Y	1" NPT	-	106,0	62,0	41

Engate Rápido Macho e Fêmea

Série ISO B Inoxidável

Informações de Uso

Principais aplicações: utilizado em circuitos hidráulicos onde se faz necessária a freqüente interrupção na rede, seja por manutenção ou troca de ferramentais (indústria petroquímica, equipamentos alimentícios, setor naval e indústria de celulose)

Principais fluidos de passagem: óleo hidráulico

Conexão: retração da luva

Desconexão: retração da luva (segurando o macho)

Conexão sob pressão: não permitida

Desconexão sob pressão: não permitida

Intercambiabilidade: segundo norma ISO 7241-1 Série B



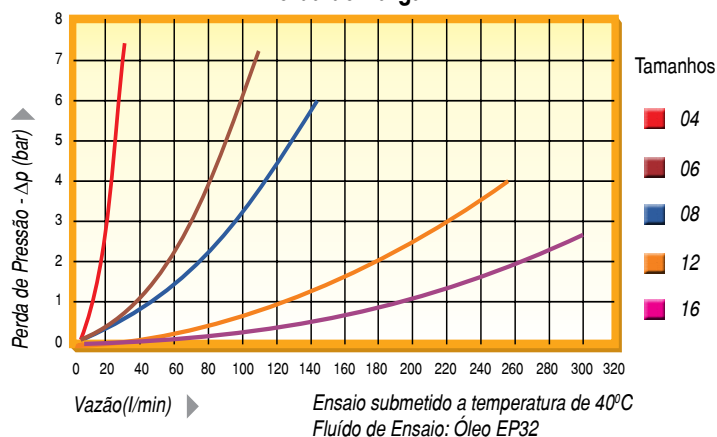
Informações Técnicas

Tamanho	Vazão Nominal com perda de pressão de 2,0 bar (l/min)	Pressão Máxima de Trabalho (bar)	Pressão Mínima de Ruptura			Perda de Óleo ao Desconectar a 1 bar (cm³)
			Fêmea (bar)	Macho (bar)	Conectado (bar)	
04 (1/4")	15	220	1.120	880	1.317	1,20
06 (3/8")	58	200	1.090	880	1.232	1,80
08 (1/2")	78	200	1.035	800	1.275	3,00
12 (3/4")	180	160	650	700	1.063	9,60
16 (1")	255	160	645	640	1.190	13,00

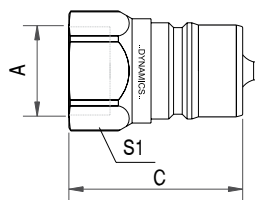
Materiais

- ⇒ Macho e fêmea em aço inoxidável
- ⇒ Molas em aço inoxidável
- ⇒ Esferas de alta resistência em aço inoxidável
- ⇒ Anel anti-extrusão
- ⇒ Vedação em Viton (Fluorcarbono)
- Temperatura de trabalho de -20°C até +200°C
- ⇒ Outras vedações, molas e roscas sob consulta

Perda de Carga

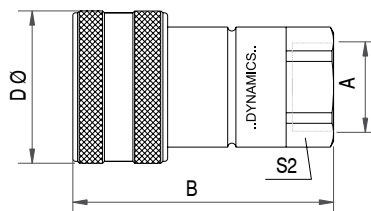


Engate com Rosca Interna



Macho

Tamanho	Código	A Rosca Interna	C mm	S1 mm
04	114.172035.T	1/4" NPT	35	19
06	114.173036.T	3/8" NPT	39	22
08	114.174038.T	1/2" NPT	44	27
12	114.175039.T	3/4" NPT	55	34
16	114.176041.T	1" NPT	66	41



Fêmea

Tamanho	Código	A Rosca Interna	B mm	D Ø mm	S2 mm
04	118.172019.T	1/4" NPT	56,0	28,4	19
06	118.173020.T	3/8" NPT	64,0	35,0	24
08	118.174022.T	1/2" NPT	71,5	44,2	30
12	118.175023.T	3/4" NPT	89,0	52,2	36
16	118.176025.T	1" NPT	106,0	62,0	41

Engate Rápido Macho e Fêmea

Série ISO B Latão

Informações de Uso

Principais aplicações: sistemas de refrigeração, sistemas pneumáticos, máquinas sopradoras e injetoras

Principais fluidos de passagem: água e óleo hidráulico

Modelo: com retenção de fluido no macho e fêmea (quando desacoplado)

Conexão: retração da luva

Desconexão: retração da luva (segurando o macho)

Conexão sob pressão: não permitida

Desconexão sob pressão: não permitida

Intercambiabilidade: segundo norma ISO 7241-1 Série B



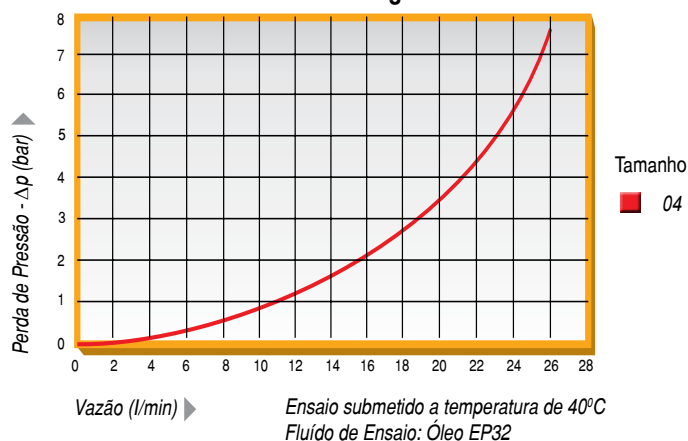
Informações Técnicas

Tamanho	Vazão Nominal com perda de pressão de 2,0 bar (l/min)	Pressão Máxima de Trabalho (bar)	Pressão Mínima de Ruptura			Perda de Óleo ao Desconectar a 1 bar (cm³)
			Fêmea (bar)	Macho (bar)	Conectado (bar)	
04 (1/4")	15	180	950	810	1.080	1,20

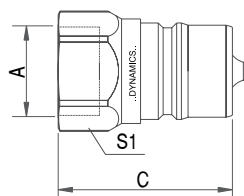
Materiais

- ⇒ Macho e fêmea em latão
- ⇒ Esferas de alta resistência em aço inoxidável
- ⇒ Anel anti-extrusão
- ⇒ Molas em aço inoxidável
- ⇒ Vedação em Borracha Nitrílica (NBR)
Temperatura de trabalho de -25°C até +100°C
- ⇒ Outras vedações, molas e roscas sob consulta

Perda de Carga

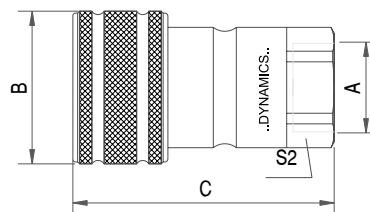


Engate com Rosca Interna



Macho

Tamanho	Código	A Rosca Interna	C mm	S1 mm
04	113.172635.L	1/4" NPT	35	19
04	113.172634.L	1/4" BSP	35	19



Fêmea

Tamanho	Código	A Rosca Interna	B mm	C mm	S2 mm
04	112.172619.L	1/4" NPT	28	56	19
04	112.172618.L	1/4" BSP	28	56	19

Engate Rápido Macho e Fêmea

Série FACE PLANA

Informações de Uso

Principal aplicação: utilizado em circuitos hidráulicos onde se faz necessária a freqüente interrupção na rede, seja por manutenção ou troca de ferramentas. Preserva o sistema hidráulico contra sujeira e contaminação

Principal fluido de passagem: óleo hidráulico

Conexão: empurrando o engate macho (automático)

Travamento: giro da luva

Desconexão: alinhamento da esfera com a canaleta da luva, seguido da retração da mesma (segurando o macho)

Conexão sob pressão: não permitida

Desconexão sob pressão: não permitida

Intercambiabilidade: segundo norma ISO 16028

Informações Técnicas

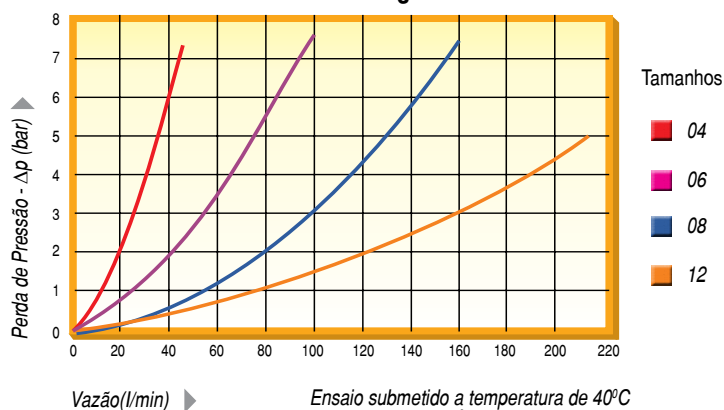
Tamanho	Vazão Nominal com perda de pressão de 2,0 bar (l/min)	Pressão Máxima de Trabalho (bar)	Pressão Mínima de Ruptura			Perda de Óleo ao desconectar a 1 bar (cm³)
			Fêmea (bar)	Macho (bar)	Conectado (bar)	
04 (1/4")	20	275	1.100	1.400	1.350	0,006
06 (3/8")	39	250	1.000	1.230	1.000	0,008
08 (1/2")	76	250	1.000	1.350	1.300	0,01
12 (3/4")	124	200	980	1.060	1.100	0,02



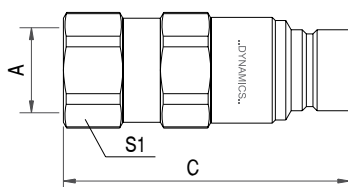
Materiais

- ⇒ Macho e fêmea em aço com partes termicamente tratadas
- ⇒ Molas em aço carbono
- ⇒ Tratamento superficial: zincagem e-coat (apenas para código 115.184352.B)
- ⇒ Esferas de alta resistência
- ⇒ Anéis anti-extrusão
- ⇒ Vedação em Borracha Nitrílica (NBR)
 - Temperatura de trabalho de -25°C até +100°C
- ⇒ Outras vedações, molas e rosas sob consulta

Perda de Carga

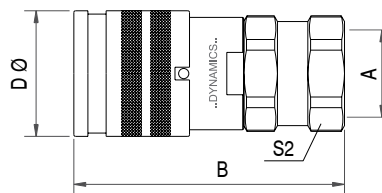


Engate com Rosca Interna



Macho

Tamanho	Código	A Rosca Interna	C mm	S1 mm
04	115.182035.2	1/4" NPT	60,0	23,81
06	115.183036.2	3/8" NPT	77,5	27,00
06	115.183038.2	1/2" NPT	81,5	27,00
08	115.184352.B	1/2" NPT	70,5	30,00
08	115.184362.B	3/4" NPT	75,5	31,75
12	115.186339.1	3/4" NPT	84,0	38,10
12	115.186341.B	1" NPT	85,0	38,10



Fêmea

Tamanho	Código	A Rosca Interna	B mm	D Ø mm	S2 mm
04	117.182019.Y	1/4" NPT	59,0	27,0	23,81
06	117.183020.Y	3/8" NPT	73,5	30,2	27,00
06	117.183022.Y	1/2" NPT	76,0	30,2	27,00
08	117.184322.A	1/2" NPT	75,5	37,0	30,00
08	117.184323.A	3/4" NPT	77,5	37,0	31,75
12	117.186323.Y	3/4" NPT	87,0	44,5	38,10
12	117.186326.A	1" NPT	88,0	44,5	38,10

Engate Rápido Macho e Fêmea

Série DIAGNÓSTICO

Informações de Uso

Principal aplicação: utilizado em circuitos hidráulicos para rápida verificação da pressão de trabalho

Principal fluido de passagem: óleo hidráulico

Conexão: empurrando o engate macho (automático)

Desconexão: retração da luva (segurando o macho)

Conexão sob pressão: não permitida

Desconexão sob pressão: não permitida

Intercambiabilidade: segundo norma ISO 15171-1

Informaciones Técnicas

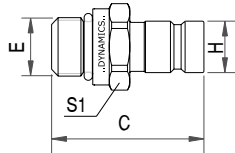
Tamanho	Vazão Nominal com perda de pressão de 2,0 bar (l/min)	Pressão Máxima de Trabalho (bar)	Pressão Mínima de Ruptura			Perda de Óleo ao Desconectar a 1 bar (cm³)
			Fêmea (bar)	Macho (bar)	Conectado (bar)	
02 (1/8")	3	320	1.680	1.700	1.350	0,02

Pino com Rosca Externa

Macho

Tamanho	Código	E Rosca Externa	C mm	H mm	S1 mm
02	115.070242.C	7/16" UNF*	40	12,6	19
02	115.070052.Y	9/16" UNF*	37	12,6	19
02	115.070057.Y	1/4" NPT	41	12,6	19
02	115.070063.Y	M14x1,50*	38	12,6	19

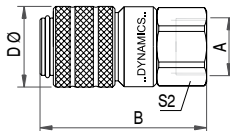
*Rosca externa com o'ring.



Engate com Rosca Interna

Fêmea

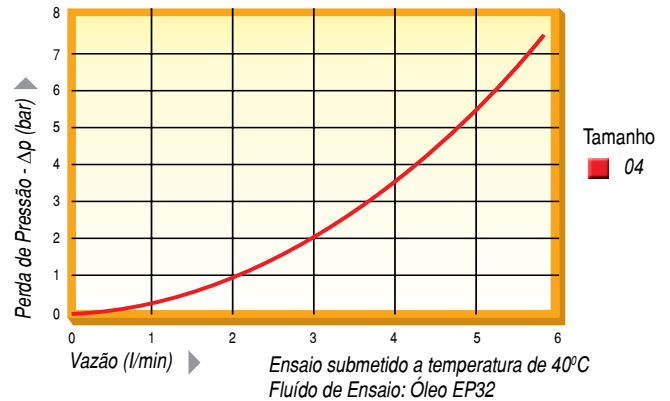
Tamanho	Código	A Rosca Interna	B mm	D mm	S2 mm
02	117.070019.Y	1/4" NPT	50	24	19



Materiais

- ⇒ Macho e fêmea em aço com partes termicamente tratadas
- ⇒ Molas em aço carbono
- ⇒ Tratamento superficial: zincagem
- ⇒ Esferas de alta resistência
- ⇒ Anéis anti-extrusão
- ⇒ Vedação em Borracha Nitrílica (NBR)
- Temperatura de trabalho de -25°C até +100°C
- ⇒ Outras vedações, molas e roscas sob consulta

Perda de Carga



Acessórios

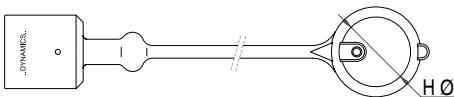
Tampão Protetor

Informações de Uso

Principais aplicações: proteger, quando desconectadas, de sujeira e batidas as superfícies de contato e os elementos de vedação / fixação das partes macho e fêmea do engate rápido.

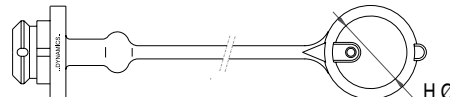
Material

- ⇒ PVC flexível anti-óleo e resistente a raios UV
- ⇒ Temperatura de trabalho de -25°C até +100°C
- ⇒ Outros tamanhos e cores sob consulta



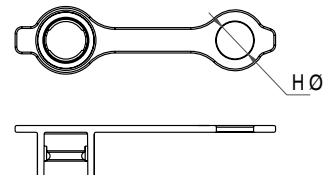
Tampão Protetor para Engate Macho

Código	Protetor para Série	H Ø mm	Cor
116.081286.5	ISO A (Tamanho 06)	21,00	Preto
116.082302.4	ISO A (Tamanho 08)	31,50	Verde
116.082312.2	ISO A (Tamanho 08)	27,50	Vermelho
116.082312.5	ISO A (Tamanho 08)	27,50	Preto
116.085302.5	ISO A (Tamanho 12)	36,00	Preto
116.175302.5	ISO B (Tamanho 12)	37,80	Preto
116.086302.6	ISO A (Tamanho 16)	43,00	Amarelo



Tampão Protetor para Engate Fêmea

Código	Protetor para Série	H Ø mm	Cor
116.081286.5	ISO A (Tamanho 06)	21,00	Preto
116.082301.3	ISO A (Tamanho 08)	31,50	Azul
116.082301.4	ISO A (Tamanho 08)	31,50	Verde
116.082311.2	ISO A (Tamanho 08)	27,50	Vermelho
116.082311.5	ISO A (Tamanho 08)	27,50	Preto
116.175301.5	ISO B (Tamanho 12)	37,80	Preto
116.085686.5	ISO A (Tamanho 12)	36,00	Preto
116.086301.6	ISO A (Tamanho 16)	43,00	Amarelo



Tampão Protetor para Engate Fêmea Série Diagnóstico

Código	Protetor para Série	H Ø mm	Cor
116.070285.5	Diagnóstico (Tamanho 04)	11,00	Preto

Soluções em Componentes Hidráulicos e Pneumáticos

Conheça nossa linha de produtos



Dynamics



HIDRONTEX

Soluções em Sistemas Hidráulicos e Pneumáticos

011-99919-2114- VIVO | 011-98751-4018 - TIM | 011-7915-6336 - Nextel ID - 923*2442