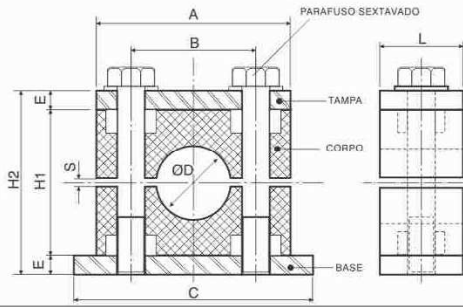
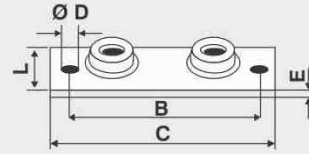


### BASE PARA SOLDA (BASE 1)



### BASE ALONGADA (BASE 2)

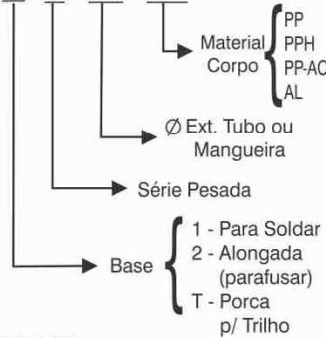


GRUPO	L	Ø D	C	B	E
1	30	11,5	110	83	8
2	30	11,5	125	99	8
3	30	11,5	145	117	8
4	45	11,5	175	146,5	10
5	63,5	11,5	205	177	10

- Diâmetros de 6 à 219 mm;

### EXEMPLO DE COMO ESPECIFICAR.

**KV•1•P•25•PP**



### MATERIAIS

**Corpo:** Polipropileno (PP) ou Alumínio.

**Bases / Tampa / Placa / Porcas e Parafusos:**

Aço Carbono ou Inoxidável

### ACABAMENTOS

**Corpo:** PP - Com folga de tensão.

PPH - Sem Folga de tensão (para mangueira).

PP-AC - Com Folga de tensão e retardante de Chama.

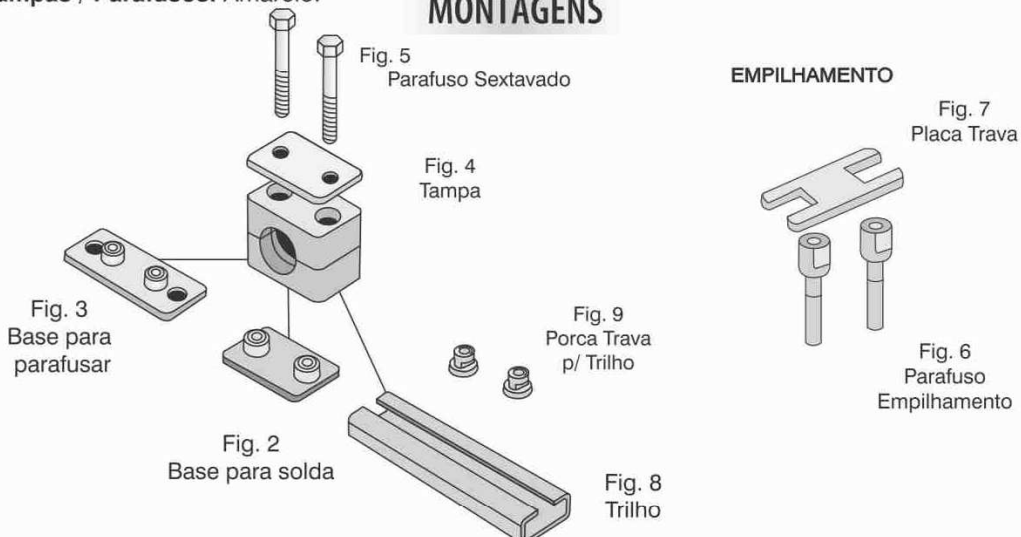
Polipropileno com Retardante de Chama (Sob Consulta).

**Bases:** Fosfatizada.

**Tampas / Parafusos:** Amarelo.


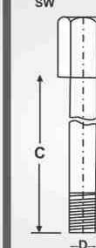
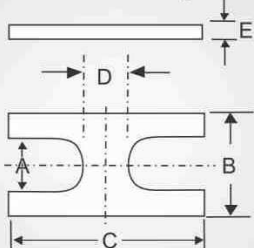
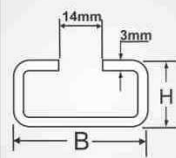
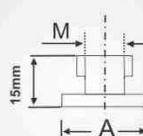
POLIPROPILENO / AL.			DIMENSÕES							
GRUPO	Ø TUBO mm	MANG.	A	B	C	E	H1	S	L	PARAF. SEX.
1	6	1/4	56	32	73	8	31	2 min.	31,7	M10 x 45
	8									
	9,5									
	10									
	12									
	12,7									
	14									
	15									
2	19	3/8	70	45	86	8	46	2 min.	31,7	M10 x 60
	20									
	21,3									
	22									
	25									
	26,7									
	28									
	29,2									
3	30	3/4	85	59	100	8	59	2 min.	31,7	M10 x 70
	32									
	33,4									
	34									
	35									
	38									
	40									
	42									
4	45	1 1/4	115	90	140	9,5	86	2 min.	45	M12 x 100
	48									
	50									
	54									
	58									
	60									
	65									
	70									
5	65	1	150	116	180	9,5	115	4 min.	63,5	M16 x 130
	73									
	76									
	88,9									
6	88,9	1	210	165	226	15,8	165	4 min.	76,2	M20 x 190
	100									
	114									
	127									
	133									
7	133	1	250	204	270	15,8	200	5 min.	101,6	M24 x 220
	140									
	160									
	168									
8	168	1	335	265	345	25,4	265	5 min.	120	M30 x 300
	205									
	219									

### MONTAGENS



## PARTES E ACESSÓRIOS (PESADA)

BRAÇADEIRA PESADA	Corpo					Base para solda Base(1)					Tampa				
	Fig. 1					Fig. 2					Fig. 4				
Medidas	A	B	H1	L	S	C	B	L	E	M	C	B	L	E	ØG
Grupo 1	55	33	31	30	2	73	33	30	8	M10	56	32	30	8	11,5
Grupo 2	70	45	46	30	2	86	45	30	8	M10	70	45	30	8	11,5
Grupo 3	84	60	59	30	2	100	59	30	8	M10	85	59	30	8	11,5
Grupo 4	115	90	86	45	3	140	90	45	9,5	M12	115	90	45	9,5	13
Grupo 5	150	116	115	63,5	4	180	116	60	9,5	M16	150	116	60	9,5	20
Grupo 6	209	165	165	76,2	4	226	165	76	15,8	M20	210	165	76	15,8	25
Grupo 7	250	204	200	90	5	270	204	90	15,8	M24	250	204	90	15,8	26,5
Grupo 8	335	264	265	120	6	345	265	120	25,4	M30	335	265	120	25,4	34
Código	Corpo P Ø .....					BS.1.PGR.....					TP.PGR.....				

BRAÇADEIRA PESADA	Parafuso Sextavado	Parafuso Empilhamento	Placa Trava	Trilho	Porca Trava
	Fig.5	Fig.6	Fig.7	Fig.8	Fig.9
					
	PS. D X C.	REMP. D X C X A.	PL.TR.PGR.....	TR 40 X 1 mt.	P.T.M.....

GRUPO	Ø TUBO	PARAFUSOS			PLACA TRAVA (Fig.7)					TRILHO (Fig.8)		PORCA (Fig.9)		
		FIG. 5	FIG. 6			C	B	E	D	A	B	H	A	M
			C	A	D									
1	6 a 18	M10x45	26	52	M10	56	30	8	12	15				
2	19 a 28	M10x60	41	67	M10	70	30	8	25	15	40	22	22	M10
3	30 a 42	M10x70	52	78	M10	85	30	8	37	15				
4	45 a 70	M12x100	82	110	M12	115	45	10	67	15	-	-	25	M12
5	65 a 95	M16x130	110	146	M16	150	60	10	90	22	-	-	-	-
6	100 a 114	M20x190	150	200	M20						-	-	-	-
7	140 a 168	M24x220	180	240	M24						-	-	-	-
8	168 a 219	M30x219	256	331	M30						-	-	-	-